



FINCA®



**RAPPORT
ANNUEL
2024**



SOMMAIRE

- MOT DU PRÉSIDENT.....3
- MOT DU DIRECTEUR GÉNÉRAL.....4
- NOTRE CONSEIL D'ADMINISTRATION.....5
- NOTRE COMITÉ DE GESTION.....7
- QUI SOMMES-NOUS ?.....8
- RENFORCER L'INCLUSION FINANCIÈRE EN ZONE RURALE.....20
- DU CLIC À L'IMPACT : RENFORCER LE DIGITAL POUR MIEUX ACCOMPAGNER NOS CLIENTS.....25
- MARKETING DIGITAL : UN APPUI PROGRESSIF À LA PERFORMANCE COMMERCIALE.....32
- UN ENGAGEMENT ENVIRONNEMENTAL AU SERVICE DES GÉNÉRATIONS FUTURES.....33
- FAIRE DE LA GESTION DES RISQUES ET DE LA CONFORMITÉ UN LEVIER DE RÉSILIENCE.....37
- DES RÉSULTATS FINANCIERS SOLIDES POUR AMPLIFIER NOTRE IMPACT..... 40
- À TRAVERS NOS ÉVÉNEMENTS.....44
- ANNEXES.....47



Mot du Président

L'année 2024 s'inscrit dans la continuité d'un projet ambitieux : faire de FINCA RD Congo un acteur incontournable de l'inclusion financière, capable d'allier performance économique et impact social.

Dans un environnement globalement instable, marqué par l'augmentation du coût de la vie, les effets du changement climatique, et une concurrence de plus en plus technologique, notre institution a su garder le cap, tout en innovant.

Le Conseil d'Administration félicite la Direction Générale pour la mise en œuvre rigoureuse de la stratégie, l'atteinte des objectifs clés, et le déploiement d'un modèle durable. La croissance de l'actif, la solidité des fonds propres, la maîtrise des risques et l'expansion des canaux digitaux sont autant d'indicateurs positifs.

Mais au-delà des chiffres, ce qui nous inspire, c'est l'impact : les entrepreneurs qui rebondissent après une catastrophe, les familles qui construisent un patrimoine grâce à l'épargne, les jeunes filles qui rêvent plus grand parce qu'une bourse leur a été donnée. Chaque crédit, chaque compte, chaque service est un tremplin pour une vie meilleure.

En 2024, FINCA RD Congo s'est également illustrée par son engagement environnemental et communautaire. La visite du Roi Kiamvu à la direction générale a été un moment symbolique fort, soulignant notre ancrage local et la reconnaissance des autorités traditionnelles envers notre action. Nos programmes de reforestation, nos actions de terrain et notre soutien aux déplacés démontrent que la finance peut et doit être humaine.

Alors que nous projetons FINCA RD Congo vers l'avenir, nous restons guidés par une conviction simple : la finance doit servir les personnes, pas l'inverse. Et c'est ensemble – avec nos collaborateurs, nos clients et nos partenaires – que nous continuerons à écrire cette histoire de progrès, de résilience et de transformation.

Je remercie chacune et chacun d'entre vous pour votre confiance et votre engagement. Nous avançons, pas à pas, vers un Congo plus inclusif, plus équitable et plus fort.



Mot du Directeur général

L'année 2024 a été, pour FINCA RD Congo, une année de consolidation, d'impact et d'innovation. Une année marquée par des défis multiples, notamment climatiques et économiques, mais aussi par des avancées significatives dans notre mission d'inclusion financière.

À travers tout le pays, nous avons touché davantage de vies, apporté des solutions concrètes à des familles, des entrepreneurs et des communautés entières, en particulier dans les zones rurales souvent délaissées. Nos résultats sont éloquentes : plus de 330 000 clients servis, plus de 61 000 crédits accordés, et un actif total dépassant 346 milliards de FC.

Cette performance est le fruit d'un engagement collectif : celui d'une équipe passionnée, de partenaires de confiance, et d'un réseau dense d'agents bancaires de proximité qui incarnent au quotidien notre mission sur le terrain. Avec plus des 1 700 agents actifs, nous avons su renforcer notre présence dans les coins les plus reculés du pays, tout en maintenant notre exigence de qualité et de responsabilité.

Le digital a également été un levier majeur cette année. Notre application mobile CLICK, le canal *455# et bien d'autres services ont permis d'élargir l'accès aux services financiers et de répondre avec agilité aux besoins évolutifs de nos clients. Cette digitalisation, combinée à un accompagnement humain, a fait de FINCA RD Congo un acteur hybride, moderne, proche et fiable.

Notre mission ne s'arrête pas à l'octroi de services financiers. Elle s'étend à la formation, aux actions pour l'environnement, à l'éducation des jeunes, à l'autonomisation des femmes et au développement communautaire. En 2024, nous avons planté plus de 50 000 arbres, formé des centaines de personnes à l'éducation financière et soutenu les plus vulnérables à travers des actions de solidarité.

À tous nos clients, nos collaborateurs, nos partenaires et membres du Conseil d'Administration, je tiens à exprimer ma profonde gratitude. Vous êtes la preuve que, même dans l'adversité, la vision, le travail et la solidarité permettent d'avancer. Ensemble, construisons un avenir durable et inclusif, pour toutes les communautés du Congo.

NOTRE CONSEIL D'ADMINISTRATION





Florin LILA,
PRESIDENT DU CONSEIL
D'ADMINISTRATION



Sephora Tshiyombo Tshisalu,
ADMINISTRATEUR



Frank Gamble,
ADMINISTRATEUR



Michel KAHASHA,
ADMINISTRATEUR



Joy GUNDRAN,
ADMINISTRATEUR



Barthe Ntshabali,
ADMINISTRATEUR



Norbert BENKER,
ADMINISTRATEUR



Noella MUKOKA,
ADMINISTRATEUR

Notre comité de gestion

Le comité de gestion, en sa qualité d'organe exécutif de la microfinance, est chargé d'en assurer la gestion quotidienne. Il déploie les actions nécessaires à la mise en œuvre des objectifs stratégiques définis.

Voici la composition du comité de gestion :



Mirela PEKMEZI,
Directeur général



Sibia NGAYIHEMBAKO,
Directeur général adjoint



Loly KABEYA,
Directeur commercial



Grace KHASHA,
Directeur juridique



Arnold Keba Michity,
Directeur de finance



QUI SOMMES-NOUS ?



FINCA®

Notre engagement

C'est d'être une institution financière communautaire non conventionnelle qui fournit de manière durable et responsable des services financiers innovants et impactant pour permettre aux personnes et aux communautés à faible revenu d'investir dans leur avenir.

Notre mission

FINCA lutte contre la pauvreté grâce à des solutions durables et évolutives, guidées par les idées et les besoins des populations dans les communautés où elles vivent et travaillent.



Nos valeurs

I

INVESTIR dans le potentiel des personnes

I

INNOVER et continuellement améliorer

N

NOURRIR (ENTRETENIR) des relations de confiance à long terme

R

RÉCOMPENSER l'intégrité, la responsabilité et l'engagement

S

SERVIR au-delà de soi

E

EXCELLER dans ce que nous faisons

P

POURSUIVRE la croissance et l'apprentissage

S

SURPRENDRE et impressionner par notre service



Leader des micro nances

Le plus grand réseau
d'agents bancaires:
1744

Le plus grand nombre
des clients.
Plus de 350.000

Le plus grand portefeuille
crédit 104.000 \$

L'institution la plus verte
du secteur. Plus de 50 mille
arbres plantés

Nombre de crédit
total donnée : 61 786

Nombre de crédit
total en milieu rural :
477

Nombre de personnel :
585

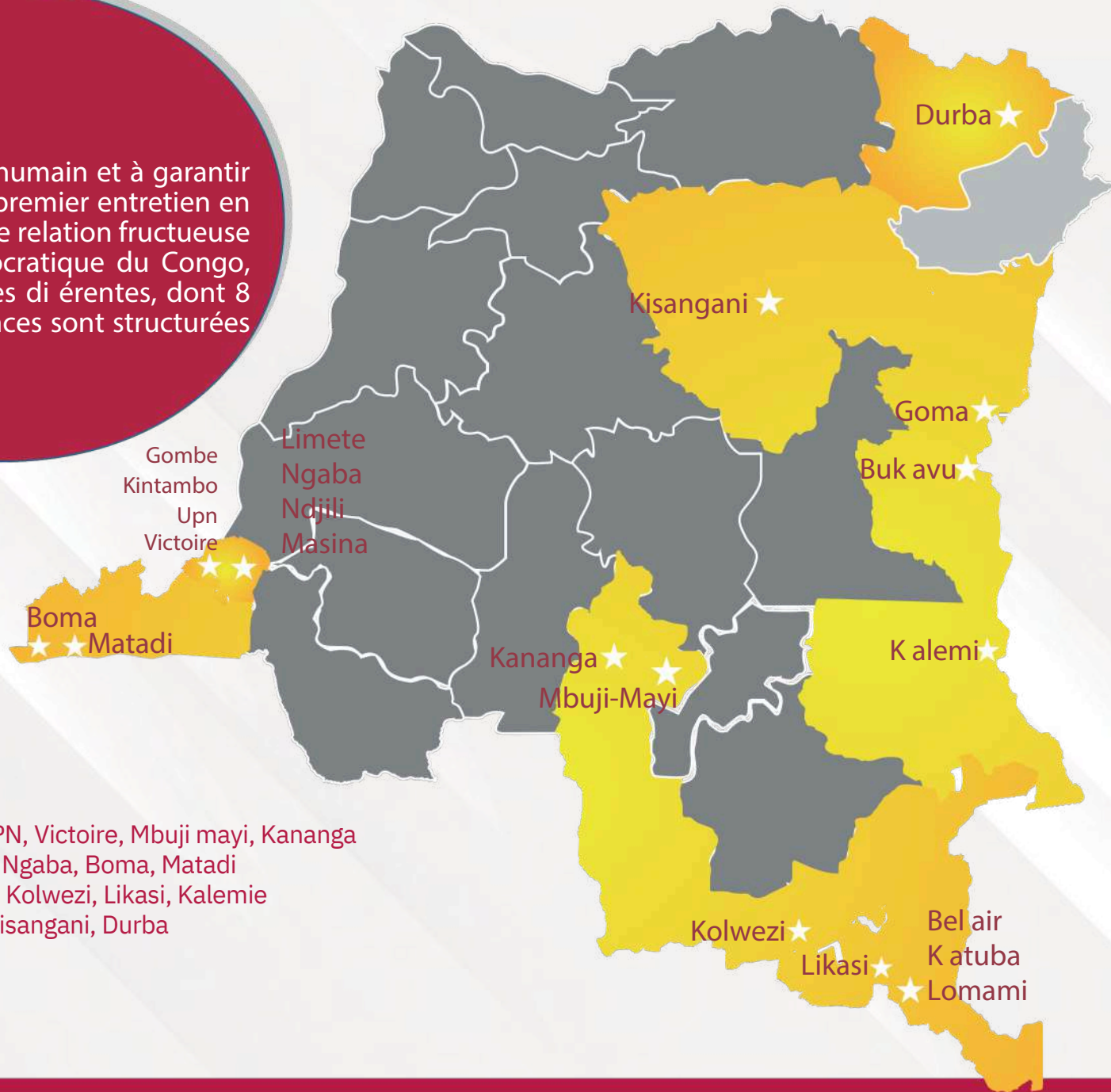
Volume de crédits total
en milieu rural : 348 630

Dépôt de nos clients :
77 642585



LES SUCCURSALES

FINCA reste attachée à privilégier le contact humain et à garantir la qualité des relations avec ses clients. Un premier entretien en personne est souvent crucial pour établir une relation fructueuse. FINCA est en service en République Démocratique du Congo, avec 23 agences réparties dans 11 provinces différentes, dont 8 dans la ville-province de Kinshasa. Nos agences sont structurées en 4 régions opérationnelles.



Legende :

- Kinshasa 1 : Gombe, Kintambo, UPN, Victoire, Mbuji mayi, Kananga
- Kinshasa 2 : Masina, Ndjili, Limete, Ngaba, Boma, Matadi
- Katanga : Lomami, Bel'air, Katuba, Kolwezi, Likasi, Kalemie
- Est : Goma, Bukavu 1, Bukavu 2, Kisangani, Durba

RÉSEAUX D'AGENTS BANCAIRES

Depuis la transformation amorcée en 2022, l'accès aux services financiers s'est considérablement élargi, notamment pour les communautés vivant en zones rurales.

Au cœur de cette dynamique, FINCA Express joue un rôle clé en rendant les fonds accessibles partout grâce à son maillage digital et à la proximité de ses agents. Ce dispositif facilite la vie des clients : moins de déplacements vers les agences, un gain de temps significatif et une utilisation plus simple des services financiers au quotidien.

Cette proximité a déjà un impact tangible : en 2024, les agents bancaires ont assuré plus de 60% des opérations réalisées par notre clientèle.

1700 POINTS FINCA EXPRESS FULL OPTION

Kinshasa	: 873
Kongo Central	: 167
Haut Katanga	: 159
Nord Kivu	: 128
Sud Kivu	: 92
Lualaba	: 87
Kasaï Oriental	: 63
Tshopo	: 56
Tanganyika	: 35
Kasaï central	: 33
Ituri	: 18



LÉGENDE

📍 Provinces

★ 23 Agences FINCA à travers la RD Congo

***** 1.744 Agents bancaires FINCA eXpress Full Option



**ILS NOUS ONT
FAITS CONFIANCE,
ILS ONT RÉUSSI**



FINCA®



Simaro MPIA,

FINCA Express, "Dans mon village, beaucoup de gens avaient peur du crédit. On disait que c'était pour les riches, ou que ça amenait des problèmes. Moi, j'ai choisi d'apprendre.

Grâce aux conseils de comment épargner, comment emprunter avec responsabilité, et surtout comment gérer pareil. Aujourd'hui, je suis agent FINCA Express avec deux points de service dans la région de Kenge.

Chaque jour, je vois des mamans, des jeunes, des commerçants qui viennent demander un crédit. Et je suis fier de dire que c'est possible, même en milieu rural. FINCA m'a fait confiance, et moi, je rends cette confiance."



Annie BOMA KAMUANYA & Zizina

"Avec un premier crédit de 80 dollars chez FINCA, j'ai lancé une activité qui a changé la vie de ma famille. J'ai construit un immeuble, nancé les études de mes enfants, et aujourd'hui, ma lle poursuit l'œuvre grâce au crédit digital CLICK. Ce partenariat avec FINCA a fait de notre famille une histoire de réussite durable."



Shukuru Sadiki

"Le crédit FINCA m'a permis de développer mon activité et de subvenir aux besoins de ma famille. Quand les inondations ont frappé Kalemie, j'ai tout perdu.

Mais grâce au soutien de FINCA et aux conseils de mon agent, j'ai pu me relever, retrouver un nouvel emplacement et continuer à servir mes clients. Ce partenariat m'a donné la force de ne pas abandonner."





FINCA RD Congo reconnue pour la protection de ses clients

En octobre 2022, FINCA RDC s'est vu décerner la certification Silver Level "Client Protection Certified" par MFR. Cette reconnaissance confirme son engagement à proposer des services justes et responsables, tout en affirmant sa détermination à faire de la protection des clients un pilier central de son approche en microfinance.



FINCA®



RENFORCER
L'INCLUSION FINANCIÈRE
EN ZONE RURALE



FINCA[®]

En 2024, FINCA RD Congo a poursuivi sa mission d'inclusion financière avec une intensité renouvelée, en s'appuyant sur son vaste réseau d'agents bancaires répartis dans les zones les plus éloignées du pays. Cette présence de proximité a permis de connecter davantage de communautés rurales aux services financiers formels.

Un impact concret dans les zones rurales

Sur l'ensemble de l'année, plus de 4 000 prêts ont été octroyés dans les zones rurales via nos agents bancaires, pour un montant total dépassant 3,8 milliards de francs congolais. Cette progression s'est accompagnée d'une dynamique soutenue dans l'ouverture de comptes, avec plus de 5 000 nouveaux comptes mensuels ouverts en moyenne durant les mois les plus actifs toujours par nos agents bancaires.

Cette performance reflète **une appropriation progressive des services financiers par des populations longtemps marginalisées**, mais aussi la pertinence du modèle d'intermédiation de FINCA RD Congo, reposant sur un maillage dense d'agents bancaires et une offre de produits adaptée aux besoins des populations à faibles revenus.

Au-delà des chiffres, ces résultats incarnent une transformation en profondeur des habitudes économiques locales, permettant aux ménages, agriculteurs et petits commerçants d'accéder à des solutions de financement et d'épargne durables.

Dans cette même dynamique, FINCA RD Congo a franchi en 2024 un cap historique avec l'atteinte de 100 millions de dollars de portefeuille de crédits (Gross Loan Portfolio). Ce jalon majeur est l'aboutissement d'un travail collectif fondé sur la proximité, l'écoute et l'engagement constant des équipes sur le terrain.



Loly KABEYA, Directeur Commerciale
Ces résultats confirment la puissance de notre réseau de proximité. Grâce à l'engagement de nos agents bancaires, nous ne faisons pas que distribuer des produits financiers : nous transformons des vies.

L'atteinte de ce seuil repose sur plusieurs leviers clés entre autres cette expansion dans les zones rurales mais également :

- Le dynamisme des agences, véritables moteurs de la croissance du portefeuille, grâce à une proximité renforcée avec les communautés ;
- La diversification des produits de crédit, adaptés aux besoins des commerçants, agriculteurs, PME et ménages à faibles revenus ;
- La digitalisation progressive des services, améliorant l'efficacité, la rapidité et la sécurité des opérations ;
- Une gestion prudente du risque, garantissant la qualité du portefeuille et la durabilité de la croissance.

Au-delà des chiffres, ce cap des 100 millions USD reflète surtout l'impact réel de FINCA RD Congo sur le terrain : des milliers d'entrepreneurs financés, des activités génératrices de revenus renforcées, des emplois soutenus et des familles accompagnées vers une plus grande stabilité financière.

Cette réussite collective témoigne de l'engagement constant des équipes, du siège aux points de service les plus reculés, et confirme la capacité de FINCA RD Congo à conjuguer performance financière, inclusion sociale et responsabilité économique.

Plus qu'un accomplissement, ce jalon constitue une base solide pour aller encore plus loin, avec l'ambition de continuer à transformer des vies, soutenir les communautés et bâtir un avenir financier inclusif et durable pour tous.





FINCA RD Congo confirme davantage son rôle de catalyseur d'inclusion financière en République Démocratique du Congo, avec une vision de croissance équitable et responsable. Former pour mieux inclure l'inclusion financière ne se limite pas à l'accès aux produits bancaires : elle implique aussi le renforcement des capacités des individus. En 2024, FINCA RD Congo a intensifié ses actions en faveur de l'autonomisation des femmes et des jeunes, à travers des formations ciblées en éducation financière et en développement de projets communautaires durables.



DU CLIC À L'IMPACT :
RENFORCER LE DIGITAL
POUR MIEUX ACCOMPAGNER
NOS CLIENTS



FINCA[®]

FINCA RD Congo continue à renforcer ses canaux digitaux, avec une croissance mesurable sur l'ensemble de ses services numériques. L'adoption croissante de ces solutions par les clients témoigne de la pertinence de notre stratégie digitale.

Dynamique des solutions digitale

Globalement, les canaux alternatifs contribué aux réalisations de FINCA RDC de 2024 en apportant :

Plus de **USD 1,2 milliard** de valeur totale de transactions enregistrées

84 % des transactions ont été réalisées via **les canaux monétiques**

Réseau d'Agents Bancaires

Nombre de transactions réalisées Agents Bancaires :

Volume cumulé des opérations : **966 millions USD**

Le taux d'adoption client dépasse **70%**.

1744 Agents Bancaires enregistrés à travers le pays

Services financiers mobiles

Transactions réalisées via mobile : **12,4 millions USD**

Volume cumulé des opérations : **267 millions USD**



MULIMBI KAYKAY JOSEPH, Directeur en charge du Mobile & Digital Le digital est le vecteur majeur d'inclusion financière et d'amélioration de l'expérience client, tant en zone urbaine que rurale.

Application mobile CLICK

- Téléchargements cumulés : plus de 50 mille
- Taux d'utilisation active : 64 % des utilisateurs mensuels
- Note moyenne sur les stores : 4,1 / 5

FINCA Mobile « USSD *455# »

- A enregistré 458 K utilisateurs mobile, une croissance de 26% du nombre d'utilisateurs total avec plus 1,9 millions de sessions comptabilisées sur l'année 2024.
- Le décaissement via le canal mobile a atteint un total des crédits de plus de USD 100 Millions, marquant une hausse de 3% par rapport à l'année précédente.

Paievements digitaux : une adoption qui s'ancre dans les habitudes

Les paiements digitaux poursuivent leur progression en 2024, avec une adoption croissante par les clients qui s'habituent progressivement à ces solutions innovantes. Ce changement d'habitude marque une étape importante vers une utilisation plus uide et régulière des services numériques de FINCA RD Congo. Aujourd'hui, nos moyens de paiement digitaux sont disponibles et fonctionnels dans plusieurs enseignes de référence, notamment **Extra Plus, Monishop et les supermarchés Newlys**. Cela renforce l'utilité quotidienne de nos services, en facilitant les achats sécurisés directement via nos canaux, sans recours au cash.

FINCA RD Congo a lancé plusieurs initiatives digitales à fort impact, dans le but de renforcer l'accessibilité à ses services et d'adopter une approche résolument orientée solution client.

Parmi les initiatives phares gurent :

- L'achat de forfaits téléphoniques directement via les comptes CLICK, une solution rapide, uide et entièrement intégrée, qui a été très bien accueillie par les utilisateurs.
- Le module Marchand permettant à nos clients de faire le paiement électronique sans avoir besoin de se déplacer avec les cash
- Le crédit CLICK et vente de monnaie électronique aux agents agréés **ORANGE MONEY**, une initiative qui a élargi les canaux de distribution et facilité l'accès à la liquidité électronique dans de nombreuses zones géographiques.



CLICK
PAR FINCA®



FINCA®

mobile



FINCA®

express

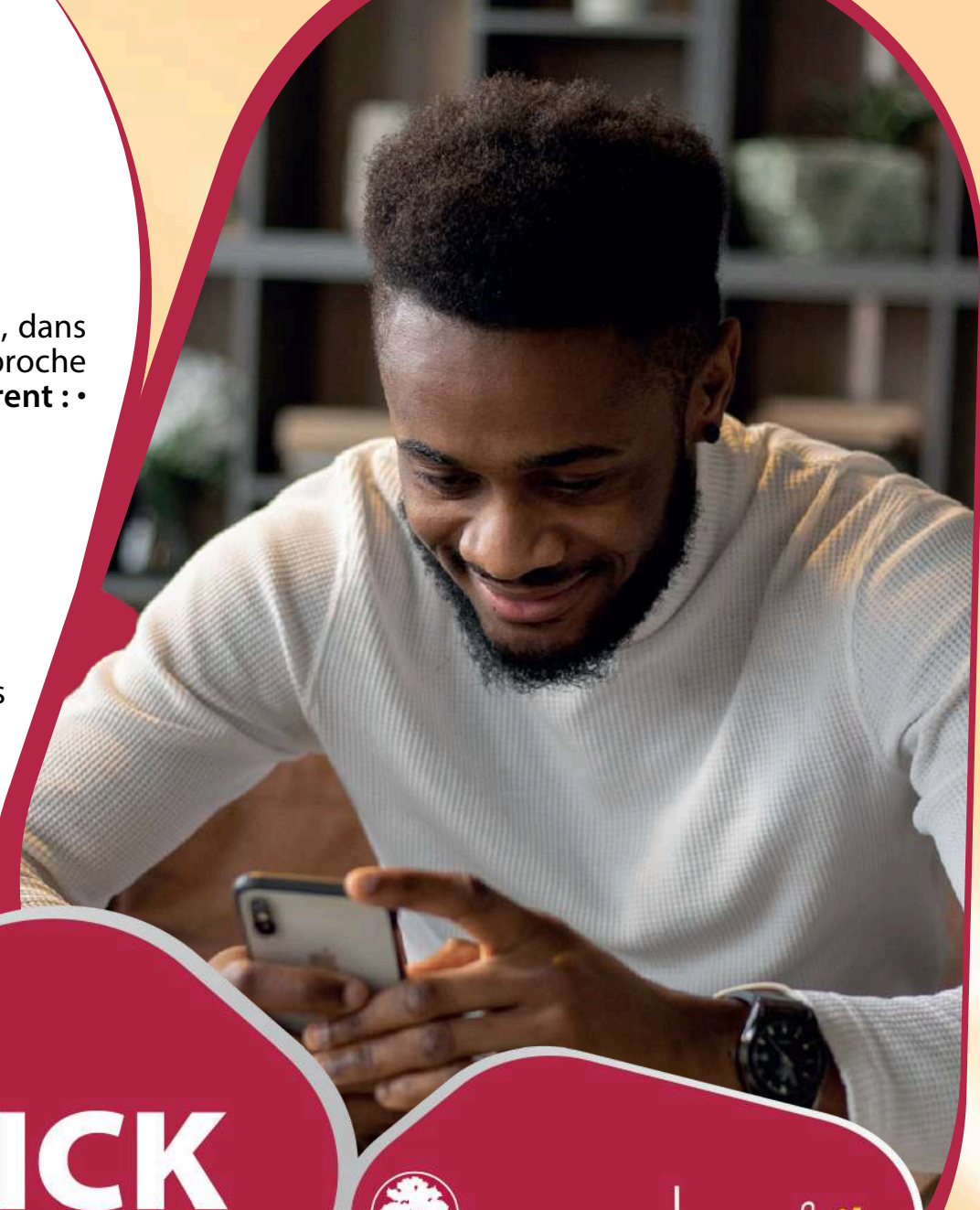
Full Option

FINCA RD Congo a lancé plusieurs initiatives digitales à fort impact, dans le but de renforcer l'accessibilité à ses services et d'adopter une approche résolument orientée solution client. **Parmi les initiatives phares figurent :**

- L'achat de forfaits téléphoniques directement via les comptes CLICK,

une solution rapide, simple et entièrement intégrée, qui a été très bien accueillie par les utilisateurs.

- Le module Marchand permettant à nos clients de faire le paiement électronique sans avoir besoin de se déplacer avec les cash
- Le crédit CLICK et vente de monnaie électronique aux agents agréés ORANGE MONEY, une initiative qui a élargi les canaux de distribution et facilité l'accès à la liquidité électronique dans de nombreuses zones géographiques.



FINCA®

express
Full Option



CLICK
PAR FINCA®



FINCA®

mobile



Soyez stylé, effectuez vos achats avec la carte prépayée

Construire l'Avenir Ensemble



UN ENGAGEMENT
ENVIRONNEMENTAL AU SERVICE
DES GÉNÉRATIONS FUTURES



FINCA[®]

PROJET KALENGE : UN MODÈLE INTÉGRÉ DE DÉVELOPPEMENT DURABLE EN MILIEU RURAL

Depuis plusieurs années, FINCA RD Congo agit concrètement pour la préservation des écosystèmes congolais, associant éducation financière, développement communautaire et reforestation. Ces actions sont notamment mises en œuvre à travers le Projet de reforestation et d'agriculture durable de Kalenge, réalisé avec l'appui de la Peter Gilgan Foundation, en partenariat avec FINCA Canada et les communautés locales.

L'environnement au cœur de notre mission sociale

À ce jour, plus de 100 000 arbres ont déjà été plantés, marquant une contribution significative à la lutte contre la déforestation et la dégradation des terres. Rien qu'en 2024, plus de 50 000 arbres supplémentaires ont été mis en terre, notamment dans la province du Kongo Central, où l'implication des partenaires environnementaux et des communautés locales a été exemplaire.

Le projet de reforestation de Kalenge, dans la province du Kwango, incarne de manière emblématique l'engagement environnemental de FINCA RD Congo. Les actions menées en 2024 ont produit des résultats tangibles, parmi lesquels : l'installation effective d'une pépinière de 5 000 arbres à essences forestières à croissance rapide,



**Drew BOSHELL, Directeur Exécutif
FINCA Canada**

Ces actions ne sont pas que des chiffres : elles traduisent notre volonté d'agir localement, avec et pour les communautés, afin de préserver durablement notre environnement.

Kalenge, Localité dans le kwango
Formation de fabrication de savon



Luila, Localité dans le kongo central

Activité des plantations par les sta s FINCA de Kinshasa

La mise en place de bandes coupe-feu sur 200 hectares, pour protéger la forêt contre les incendies,

La sensibilisation active des communautés locales à l'importance de la régénération forestière,

La création d'une brigade communautaire de surveillance, impliquant directement les habitants,

L'ouverture d'une bande coupe-feu supplémentaire de 1 000 mètres, entre Kimbubu et Kimbelenge, Et la dotation en outils de suivi, incluant un drone et un ordinateur portable, pour renforcer la surveillance du site.

Ce projet a été symboliquement honoré par la visite du Roi KIAMVU, en début d'année 2024. Sa présence a exprimé un soutien fort des autorités traditionnelles, soulignant non seulement l'importance écologique de l'initiative, mais aussi l'ancrage profond du projet dans les réalités et les attentes des communautés locales.



Elina KOCI, Senior Program Manager – FINCA Canada

Entre reboisement, protection contre les incendies, engagement communautaire et outils technologiques, ce projet incarne une approche intégrée de la régénération forestière



DES PROJETS À IMPACT COMMUNAUTAIRE POUR UN DÉVELOPPEMENT DURABLE INTÉGRÉ

En complément du volet environnemental, FINCA RD Congo a lancé un projet communautaire de renforcement des capacités, visant à accompagner les populations locales – notamment les communautés autochtones – à travers des activités génératrices de revenus combinées à des formations techniques et nancières structurées.

Parmi les actions réalisées :

• Formations encadrées dans plusieurs lières pratiques :

- * Fabrication de savon solide,
- * Apiculture (3 colonies stabilisées à Kalenge, Kasombo et Wamba grâce à l'amélioration des techniques de capture),
- * Culture de champignons comestibles et élevage de chenilles,
- * Mise en place de 4 champs de patates douces, à la fois pour l'alimentation et l'élevage,
- * Pisciculture avec l'installation de 10 000 alevins répartis sur trois étangs (Kalenge : 3 000 ; Kasombo : 3 000 ; Wamba : 4 000).

• Autonomisation des femmes et éducation nancière :

Des séances de sensibilisation ont permis d'informer et de mobiliser 650 ménages, en vue d'un nancement futur lié à l'exploitation des formations acquises.

• Appui à l'agriculture locale :

Mise en place d'une pépinière de 6 250 plantules sur quatre sites (Kalenge, Antenne, Kimbubu, Kimbelenge), dans le cadre d'un objectif global de 25 000 plantules à transplanter.

Avec l'appui de FINCA CANADA, FINCA RD Congo a lancé la Bourse Rupert qui est un Programme de soutien éducatif.

Dans le cadre de ce partenariat avec la Rupert Foundation, 50 étudiants congolais issus de milieux défavorisés ont bénéficié de bourses leur permettant de poursuivre des études supérieures. À l'échelle mondiale, ce programme a déjà accompagné plus de 5 000 étudiants dans plus de 30 pays, contribuant à l'égalité des chances par l'accès à l'éducation.



Visite du Roi KIAMVU à la direction générale De gauche à droite : Leon NKONGOLO ; Grace KAHASHA ; Roi KIAMVU ; Mirela PEKMEZI; Sibia NGAYIHEMBAKO;; Arnold KEBA

Solidarité communautaire et engagement humanitaire

En 2024, FINCARD Congo a renforcé son rôle social à travers des actions solidaires concrètes, en réponse aux besoins urgents de plusieurs communautés affectées par des crises ou vivant dans des situations de grande vulnérabilité.

• Soutien humanitaire :

FINCA RDC a apporté une aide directe aux familles déplacées de Don Bosco à Goma et à la communauté kimbanguiste de Kamba, témoignant de sa volonté de promouvoir la résilience et le vivre-ensemble au-delà de ses activités financières.

• Soutien scolaire aux orphelins :

FINCA RDC s'implique également dans le financement direct des frais scolaires et académiques d'orphelins dans différentes régions du pays, leur offrant ainsi une chance réelle de s'instruire et de construire un avenir meilleur.

• Réponse aux catastrophes naturelles :

Face aux inondations qui ont touché plusieurs provinces, de l'Est à l'Ouest du pays, FINCA RDC s'est mobilisée pour venir en aide à plusieurs centaines de ses clients sinistrés, apportant un appui d'urgence pour les aider à se relever.





VALORISER LE CAPITAL HUMAIN,
MOTEUR DE NOTRE IMPACT



FINCA[®]

VALORISER LE CAPITAL HUMAIN, MOTEUR DE NOTRE IMPACT

Avec 585 collaborateurs et un âge moyen de 39 ans, FINCA RD Congo dispose d'une équipe jeune et dynamique, dont 64 % sont des hommes et

Catégorie	Indicateur / Donnée
Effectif total	585 collaborateurs
Répartition Hommes/Femmes	63 % Hommes(366) /37%Femmes(219)

36 % des femmes. Les tranches d'âge les plus représentées (31-45 ans) concentrent près de 64 % des effectifs, assurant un bon équilibre entre expérience et capacité d'adaptation.

25 % du personnel appartient au vivier de talents identifié pour la relève et les mobilités internes, traduisant un engagement fort en faveur du développement des carrières.

% de collaborateurs dans le vivier de talents	25 % (soit 148 personnes) Commercial (297), Banking Services (140), Finance (31) Banking Services (65 % femmes) IT (86 % hommes) 75 % femmes 95 % (560 sur 587) 60 % (354 sur 587)
Départements les plus représentés	
Département le plus féminisé	
Département le plus masculinisé	
Ressources humaines	
Taux de compléon – Forméon LCB/FT	
Taux de compléon – Code de conduite	

L'essor du leadership féminin

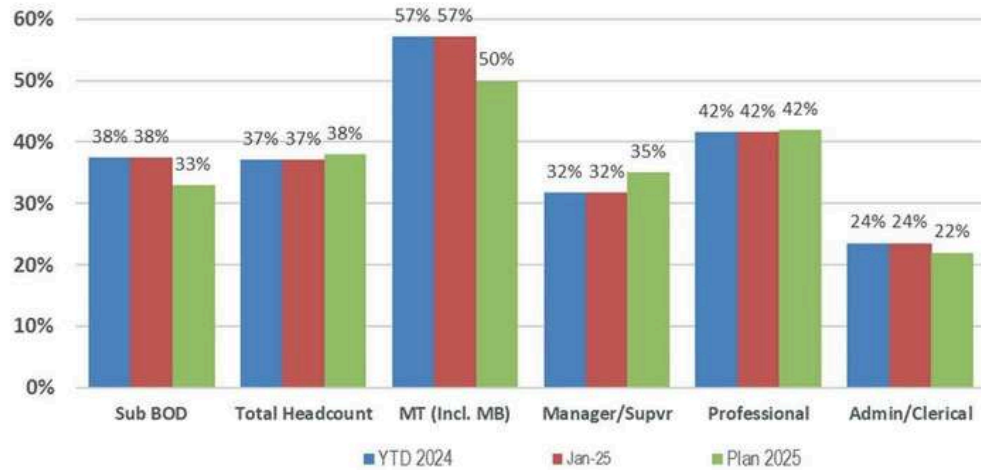
L'évolution de la représentation des femmes au sein de FINCA RDC constitue bien plus qu'un indicateur de diversité : elle représente une véritable opportunité stratégique pour renforcer l'impact de l'institution, à la fois sur le plan humain, opérationnel et commercial. En 2024, les femmes ont occupé 37 % des postes au sein de FINCA RDC, avec une présence remarquable dans les catégories professionnelles clés telles que les services bancaires (65 %) et les ressources humaines (75 %). La Management Team (incluant les membres du comité de direction) a connu un taux exceptionnel de 57 % de femmes, dépassant ainsi les objectifs internes fixés à 50 %.

Staff par le Genre & le Level

Level	Male	% Male	Female	% Female	Total
MB	2	60%	3	60%	5
Non-MB Core Positions	1	50%	1	33%	2
Manager/Supvr	151	67%	73	32%	224
Professional	205	60%	137	42%	342
Admin/Clerical	12	75%	4	24%	16
Total	371	63%	218	37%	589

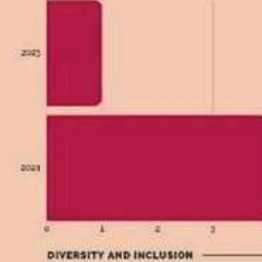
★ VALORISER LE CAPITAL HUMAIN, MOTEUR DE NOTRE IMPACT

Staff femmes and Directeurs



Personne en situation de handicap

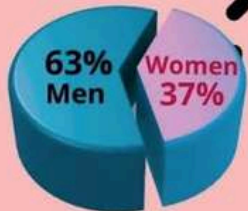
À FINCA RDC, nous privilégions les compétences dans nos recrutements et accueillons toutes les personnes. Ces dernières années, nous avons réalisé des progrès constants en favorisant un environnement inclusif et ouvert pour tous.



FINCA RDC

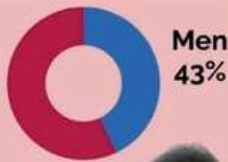
STATISTIQUE GENRE 31 DECEMBER 2024

STAFF PAR GENRE



AMONG THE MANAGEMENT TEAM

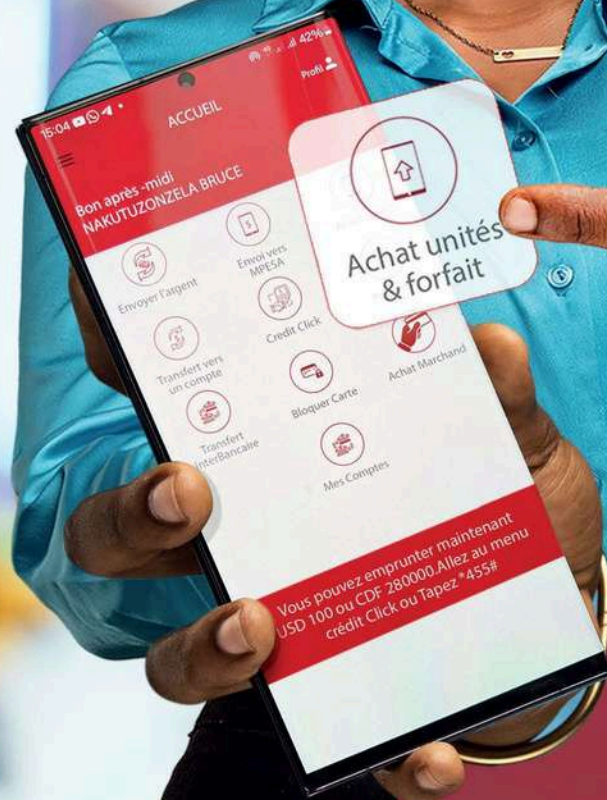
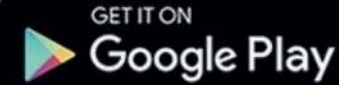
Women 57%





FINCA®

**TAPEZ
*455#YES**



Désormais avec CLICK,
achetez facilement votre forfait internet.

Construire l'Avenir Ensemble



FAIRE DE LA GESTION DES RISQUES ET DE LA CONFORMITÉ UN LEVIER DE RÉSILIENCE



FINCA®

★ FAIRE DE LA GESTION DES RISQUES ET DE LA CONFORMITÉ UN LEVIER DE RÉSILIENCE

Chez FINCA RDC, la gestion des risques et la conformité ne sont pas de simples obligations réglementaires : elles sont intégrées au cœur de la stratégie de développement, dans un environnement en constante évolution. Consciente des vulnérabilités liées aux contextes économique, technologique et climatique, l'institution renforce chaque année un peu plus sa capacité d'anticipation et de réaction, au service de sa mission d'inclusion financière. En 2024, FINCA RDC a maintenu un profil de risque global faible à modéré, grâce à un dispositif rigoureux s'appuyant sur : • Le suivi mensuel d'indicateurs clés (KRI), • La cartographie des risques à travers la RCSA (18 processus couverts, plus de 4 000 risques identifiés), • Des plans d'action ciblés, préventifs et correctifs. Les risques majeurs ont fait l'objet d'une attention particulière, notamment ceux liés à la performance commerciale au second semestre, aux processus internes, et aux impacts des inondations sur certaines zones d'activité. En réponse, l'organisation a renforcé ses contrôles, actualisé ses politiques et intégré davantage la gestion climatique dans son approche. Cette maîtrise progressive permet à FINCA RDC de sécuriser ses opérations tout en explorant de nouvelles pistes de croissance, dans un esprit d'agilité et de responsabilité.

Une culture de conformité ancrée à tous les niveaux
Depuis 2021, FINCA RDC poursuit une réforme ambitieuse de son dispositif de conformité, alignée sur les standards les plus exigeants en matière d'éthique, de lutte contre le blanchiment d'argent et de transparence.

Un Comité d'Éthique et de Conformité assure la supervision stratégique, tandis qu'une direction indépendante rattachée à la Direction Générale garantit le pilotage opérationnel. Le Code de Conduite adopté par le Conseil d'Administration constitue le socle des bonnes pratiques partagées par l'ensemble des collaborateurs et partenaires.

En 2024, la conformité s'est illustrée par :

- Le renforcement des politiques LCB/FT,
- La mise à jour des dispositifs liés aux personnes apparentées, en lien avec l'Instruction 51 de la BCC,
- La formation continue du personnel, notamment sur les conflits d'intérêts et la protection des clients.

FINCA RDC a renforcé ainsi son engagement pour une gouvernance exemplaire, tournée vers la transparence, la responsabilité et la confiance. En plaçant la gestion des risques et la conformité au cœur de sa stratégie, FINCA RDC renforce sa solidité, anticipe les mutations de son environnement, et consolide son rôle de leader responsable au service des communautés.



MARKETING DIGITAL, UN APPUI PROGRESSIF À LA PERFORMANCE COMMERCIAL



FINCA[®]

Acquisition digitale

L'évolution de nos campagnes digitales a contribué de manière significative à la croissance trimestrielle :

Trimestre	Acquisition digitale (%)	Prêts octroyés
T1	10	605
T2	10	1112
T3	15	1323
T4	24	1638

L'augmentation progressive confirme la montée en puissance des campagnes en ligne ainsi Le volume de crédits croît en cohérence avec les campagnes menées autour du crédit d'affaires, des prêts scolaires et des offres aux salariés.

Réputation digitale et perception client : entre engagement et crédibilité

Taux d'engagement sur les canaux digitaux

Trimestre	T1	T2	T3	T4
Engagement(%)	7%	7,7 %	5%	5%

Après un pic d'interactions au premier semestre, une observation modérée a été observée au second semestre.

Taux de feedback négatif

Trimestre	T1	T2	T3
Feedback négatif (%)	0,04 %	0,037 %	0,016 %

Malgré les variations d'engagement, le taux de feedback négatif est resté extrêmement bas tout au long de l'année, confirmant :

- Une bonne gestion de la réputation en ligne
- Une maîtrise du ton, du contenu et des attentes des clients
- Une image de marque perçue comme fiable et cohérente

Nkongolo Buja Leon, Directeur Marketing

Ces actions ne sont pas que des chiffres : elles traduisent notre volonté d'agir localement, avec et pour les communautés, afin de préserver durablement notre environnement.





FINCA®



**ZONGA
N'TCHIC**

UNE RENTRÉE SCOLAIRE
ASSURÉE AVEC
NOTRE PRÊT

OUVERT À TOUS
SELON VOTRE CAPACITÉ
INDÉPENDANT,
COMMERÇANT
OU SALARIÉ

Construire l'Avenir Ensemble

0815558554 | Facebook/fincardc | X/finca_rdc | www.finca.cd | whatsapp : 0817003844 | email : client@fincardc.com



DES RÉSULTATS FINANCIERS
SOLIDES POUR AMPLIFIER
NOTRE IMPACT



FINCA[®]

★ DES RÉSULTATS FINANCIERS SOLIDES POUR AMPLIFIER NOTRE IMPACT

L'exercice 2024 confirme la trajectoire de croissance maîtrisée de FINCA RDC, portée par une stratégie prudente et rigoureuse. Nos résultats traduisent à la fois la confiance renouvelée de nos clients et notre engagement à renforcer l'impact social de nos services financiers.

Une croissance soutenue de l'actif total

L'actif total est passé de 323,6 milliards FC en 2023 à 346,7 milliards FC en 2024, soit une croissance de 7,1 %, reflet de la solidité de nos fondamentaux financiers. Cette progression est principalement portée par :

- La hausse des crédits à la clientèle, qui atteignent 288,5 milliards FC, en augmentation de 15,7 % par rapport à 2023.
- Le renforcement de nos immobilisations corporelles, qui passent de 33,1 milliards FC à 39,4 milliards FC.
- Une gestion prudente des risques, comme en témoigne l'augmentation maîtrisée des provisions pour dépréciation et l'évolution des créances litigieuses, suivie de près.

STRUCTURE DE L'ACTIF (EN FC)

Poste	2023	2024
Caisse et banques	49,9 Mds	43,6 Mds
Crédits à la clientèle	249,4 Mds	288,5 Mds
Immobilisations corporelles et incorporelles	39,7 Mds	46,2 Mds
Autres actifs	15,7 Mds	6,2 Mds
Total actif	323,6 Mds	346,7 Mds

Des fonds propres renforcés

Nos fonds propres poursuivent leur progression, atteignant **64,2 milliards FC** en 2024, contre **60,7 milliards FC** en 2023, grâce à :

- Un **résultat net de 16,0 milliards FC**, malgré une distribution de **13,5 milliards FC** de dividendes,
- Une politique de dotation aux réserves et provisions prudente, incluant la **provision pour reconstitution du capital**, portée à **11,1 milliards FC**.

Fonds propres (en FC)	2023	2024
Capital social	5,63 Mds	5,63 Mds
Résultat & report à nouveau	38,61 Mds	37,56 Mds
Réserves & primes	6,29 Mds	9,81 Mds
Provision reconstitution capital	10,18 Mds	11,15 Mds
Total fonds propres	60,71 Mds	64,15 Mds

SOLDE DE TRÉSORERIE

Indicateur	2023	2024
Liquidités début d'exercice	30,99 Mds	49,94 Mds
Variation nette des liquidités	+18,95 Mds	-6,36 Mds
Liquidités fin d'exercice	49,94 Mds	43,58 Mds



À TRAVERS NOS ÉVÉNEMENTS



FINCA®

★ À TRAVERS NOS ÉVÉNEMENTS

Visite du cofondateur de FINCA – Juillet 2024

En juillet 2024, **John Hatch**, cofondateur de FINCA, a visité la RDC aux côtés des équipes de FIF et FMH.

Sa présence sur le terrain, notamment au **Grand Marché Zando** à Kinshasa, a illustré son **engagement indéfectible dans la lutte contre la pauvreté** et sa volonté de **constater directement l'impact des crédits FINCA sur les communautés**.

À travers ses échanges avec les clients et agents, il a souligné l'importance de **l'écoute, de la proximité et de l'innovation sociale** au cœur de la mission de FINCA RDC.



DIX ANS DE SUCCÈS PARTAGÉS À L'AGENCE BEL AIR DE LUBUMBASHI

À l'occasion de la visite du **Conseil d'Administration**, l'agence **Bel Air de Lubumbashi** a célébré dix années de succès partagés avec ses clients, marquant une décennie de proximité, de confiance et d'impact au service des communautés locales.

Cette étape symbolique témoigne d'un parcours construit aux côtés des clients, dont la fidélité et l'engagement ont permis à l'agence Bel Air de s'imposer comme un acteur financier de référence dans la ville de Lubumbashi.

La célébration, organisée en présence des membres du **Conseil d'Administration** et du **Comité de Direction**, a été marquée par des échanges sincères et des témoignages de clients, mettant en lumière la valeur de la relation durable entretenue avec FINCA RD Congo et l'impact concret de ses services.

À cette occasion, des **certificats d'ancienneté** ont été remis aux collaborateurs totalisant plus de dix années de service, symbolisant la continuité, la stabilité et le professionnalisme qui caractérisent l'agence depuis sa création.

La cérémonie s'est déroulée dans une atmosphère conviviale et festive, rythmée par des moments de partage, de musique et de célébration, venant couronner dix ans d'engagement constant au service des clients.

Cette célébration des dix ans de l'agence Bel Air illustre la volonté de FINCA RD Congo de bâtir des relations durables, fondées sur la confiance, l'excellence opérationnelle et un impact positif à long terme.



ANNEXES



FINCA[®]

**BILANS AUX 31 DECEMBRE 2024 et 31 DECEMBRE 2023
(Exprimés en Franc Congolais)**

ACTIF	2024 FC	2023 FC
Caisse, banque, organefaïtier et autres intermédiaires financiers	43,581,391,881	49,937,302,248
Caisse	10,004,100,432	5,522,486,356
Banque, organe faïtier et autres I. F.	33,577,291,449	44,414,815,893
Prêts à terme (auprès de l'organe faïtier ou autres I.F.)	-	-
Titre à court terme	-	-
Provisions pour dépréciation des comptes de la classe 5	-	-
Crédits la clientèle	288,533,290,006	249,385,165,723
Crédit à court terme	168,581,291,158	148,448,667,183
Crédit à moyen terme	116,707,457,955	97,781,147,230
Crédit à long terme	-	-
Suspens de la clientèle ou des membres	-	-
Provisions pour dépréciation des comptes de la classe 3	(11,391,502,643)	(7,421,227,297)
Créances litigieuses ou en retard (balance âgée)	14,636,043,536	10,576,578,607
Immobilisations	7,169,083,822	6,792,732,316
Valeurs incorporelles immobilisées	6,818,649,524	6,572,677,695
Autres immobilisations corporelles	39,387,263,485	33,128,247,691
Immobilisations corporelles en cours	-	-
Titres de participation et autres val. engagées à + 1an	352,787,093	332,270,598
Garanties et cautionnements à moyen et long termes	2,217,701,652	2,056,044,133
Amortissements et Provisions pour dépréciation des comptes de la classe 2	(41,607,317,932)	(35,296,507,801)
Autres actifs	6,186,061,483	15,674,736,598
Personnel	60,770,479	18,819,512
Etat	6,125,291,005	4,676,195,557
Actionnaires et Associés	-	-
Débiteurs divers	-	10,979,721,529
Provisions pour dépréciation des comptes de la classe 4	-	-
Compte de régularisation	1,215,201,670	1,858,302,784

Personnel	60,770,479	18,819,512
Etat	6,125,291,005	4,676,195,557
Actionnaires et Associés	-	-
Débiteurs divers	-	10,979,721,529
Provisions pour dépréciation des comptes de la classe 4	-	-
Compte de régularisation	1,215,201,670	1,858,302,784
Régularisations et emplois divers	1,215,201,670	1,858,302,784
TOTAL GENERAL	346,685,028,863	323,648,239,669

**BILANS AUX 31 DECEMBRE 2024 et 31 DECEMBRE 2023
(Exprimés en Franc Congolais)**

PASSIF	2024 FC	2023 FC
Banque, organe faïtier et autres intermédiaires financiers	6,187,999,410	511,102,997
Banque, organefaïtier et autres I. F.	6,187,999,410	511,102,997
Emprunts à terme (organe faïtier ou autres I.F.)	-	-
Dettes envers la clientèle	215,394,864,473	189,778,334,118
Epargnes et dépôts ordinaires	114,126,346,620	106,644,610,689
Dépôts à terme	60,056,321,721	46,615,929,754
Dépôts à régime spécial	-	-
Autres comptes de la clientèle ou de membres	41,212,196,132	36,517,793,675
Suspens de la clientèle ou des membres	-	-
Autres passifs	21,956,485,073	21,523,183,611
Fournisseur	-	-
Personnel	5,588,861,529	3,143,559,245
Etat	9,302,289,119	9,107,593,310
Actionnaires et Associés	-	-
Compte de liaison	-	-
Créditeurs divers	7,065,334,424	9,272,031,055
Compte de régularisation	7,608,367,558	7,544,497,770
Régularisations et emplois divers	7,608,367,558	7,544,497,770
Fonds de financements et de garantie	7,245,629,022	7,289,365,289
Subvention et équipement	362,738,536	255,132,481
Provision pour risques, charges et pertes	1,830,966,810	6,523,774,053
Emprunts et dettes à M&L termes	29,554,203,650	37,056,579,378
Emprunts et dettes à M&L termes	29,554,203,650	37,056,579,378
Capital	5,631,150,840	5,631,150,840
Réserves et primes liées au capital	9,808,988,349	6,287,305,055
Plus-values et provisions réglementées	11,154,686,640	10,178,498,600
Report à nouveau	21,557,974,596	15,135,924,617
Résultat net	15,999,341,462	23,477,888,631
TOTAL GENERAL	346,685,028,863	323,648,239,669

★ ETATS FINANCIERS CERTIFIÉS :

COMPTE DE RESULTAT POUR LES EXERCICES CLOS AUX 31 DECEMBRE 2024 ET 2023
(Exprimés en Franc Congolais)

COMPTES	2024 FC	2023 FC
Produits sur opérations avec l'organe faîtière et autres intermédiaires financiers	-	-
Produits sur opérations avec la clientèle ou les membres	126,295,842,586	98,182,286,690
Produits financiers divers	19,504,054,913	43,405,140,952
Autres produits financiers	-	-
Charges sur opérations avec l'organe faîtière et autres intermédiaires financiers	(10,937,042,366)	(7,827,682,335)
Charges sur opérations avec la clientèle ou les membres	(4,890,003,189)	(3,619,297,545)
Charges financières diverses	(13,715,615,884)	(26,035,016,070)
Autres charges financières	-	-
Produit net financier	116,257,236,061	104,105,431,693
Produits accessoires	-	-
Charges générales d'exploitation	(38,956,329,360)	(30,313,749,984)
Charges du personnel	(38,095,007,936)	(31,165,143,087)
Impôts et taxes	(1,752,003,782)	(1,625,184,436)
Résultat brut d'exploitation	37,453,894,983	41,001,354,186
Reprises sur amortissements	-	-
Reprises des provisions et récupération sur créances irrécouvrables	1,993,894,122	1,749,624,350
Dotations aux amortissements	(2,180,964,959)	(2,092,058,443)
Dotations aux provisions et pertes sur créances irrécouvrables	(12,054,017,082)	(8,407,594,232)
Résultat courant d'exploitation (A)	25,212,807,063	32,251,325,860
Subventions d'exploitation	280,190,550	1,158,767,341
Produits exceptionnels	121,191,208	95,941,609
Pertes exceptionnelles	(1,745,038,874)	(3,150,382,527)
Résultat exceptionnel (B)	(1,343,657,116)	(1,895,673,577)
Résultat avant impôt (A)+(B)	23,869,149,946	30,355,652,283
Impôt sur le résultat	(7,869,808,484)	(6,877,763,652)
Résultat net de l'exercice	15,999,341,462	23,477,888,631

**TABLEAUX DE FLUX DE TRESORERIE AUX 31 DECEMBRE 2024
et 31 DECEMBRE 2023 (Exprimés en Franc Congolais)**

	2024 FC	2023 FC
<u>ACTIVITES D'EXPLOITATION</u>		
Produits d'exploitation bancaire encaissés (hors revenus du portefeuille d'investissement)	126,295,842,586	98,182,286,690
Charges d'exploitations bancaires décaissées	(15,827,045,555)	(11,446,979,879)
Dépôts \ Retraits de dépôts auprès d'autres Etablissements bancaires et financiers	1,512,200,437	511,102,997
Prêts et avances \ Remboursement prêts et avances accordés à la clientèle	(43,118,399,630)	(80,896,532,066)
Dépôts \ Retraits de dépôts de la clientèle	31,804,529,765	54,315,431,327
Titres de placement	-	-
Sommes versées au personnel et créditeurs divers	-	-
Autres flux de trésorerie provenant des activités d'exploitation	(78,803,341,078)	(63,104,077,507)
Impôt sur les bénéfices	(28,928,979,912)	3,449,654,744
	(6,877,763,652)	(6,877,763,652)
FLUX DE TRESORERIE NET PROVENANT DES ACTIVITES D'EXPLOITATION	(13,942,957,039)	(5,866,877,346)
<u>ACTIVITES D'INVESTISSEMENT</u>		
Intérêt et dividendes encaissés sur portefeuille d'investissement	-	-
Acquisitions \ cessions sur portefeuille d'investissement	-	-
Acquisitions \ cession sur immobilisations	(1,681,518,688)	(977,480,500)
FLUX DE TRESORERIE NET PROVENANT DES ACTIVITES D'INVESTISSEMENTS	(1,681,518,688)	(977,480,500)
<u>ACTIVITES DE FINANCEMENT</u>		
Emission d'actions	-	-
Variation des emprunts	19,923,981,093	16,451,385,134
Remboursement d'emprunts	-	-
Augmentation \ diminution ressources spéciales	-	-
Dividendes versées	(13,534,155,357)	(7,449,022,148)
FLUX DE TRESORERIE NET PROVENANT DES ACTIVITES DE FINANCEMENT	6,389,825,736	9,002,362,986
Incidence des variations des taux de change sur les liquidités et équivalents de liquidités	2,878,739,624	16,792,432,933
Variation nette des liquidités et équivalents de liquidités au cours de l'exercice	(6,355,910,368)	18,950,438,073
Liquidités et équivalents de liquidités en début d'exercice	49,937,302,249	30,986,864,176
LIQUIDITES ET EQUIVALENTS DE LIQUIDITES EN FIN D'EXERCICE	43,581,391,881	49,937,302,249

TABLEAUX DE CHANGEMENT DANS LE FONDS PROPRES AUX 31 DECEMBRE 2024 et 2023
(Exprimés en Franc Congolais)

FC	Capital Social	Report à nouveau et résultat	Réserve et prime liées au capital	Plus-value de réévaluation et provision sur reconstitution du capital	Total
Solde au 01 décembre 2023	5,631,150,840	24,001,329,766	4,870,922,053	6,266,634,580	40,770,037,240
Injection du capital					-
Résultat		23,477,888,631			23,477,888,631
Affectation résultat					-
Réserve sur constitution du capital		(1,416,383,001)	1,416,383,001		-
Provision sur la reconstitution du capital				3,911,864,020	3,911,864,020
Dividendes		(7,449,022,148)			(7,449,022,148)
Solde au 31 décembre 2023	5,631,150,840	38,613,813,248	6,287,305,054	10,178,498,600	60,710,767,742
Injection du capital					-
Résultat		15,999,341,462			15,999,341,462
Réserve sur constitution du capital		(3,521,683,295)	3,521,683,295		0
Provision sur la reconstitution du capital				976,188,040	976,188,040
Dividendes		(13,534,155,357)			(13,534,155,357)
Solde au 31 décembre 2024	5,631,150,840	37,557,316,059	9,808,988,349	11,154,686,640	64,152,141,888

Tableau VIII : Normes prudentielles et indicateurs de performance de FINCA RD CONGO SA

	Minimum	Maximum	Dec-24
Indicateurs de qualité			
Portefeuille à risque		5.0%	4.49%
Ratio de radiation		2.0%	3.1%
Indicateurs d'efficacité et de productivité			
Efficacité opérationnelle	15.0%	21.0%	34.3%
Nombre de prêts par agent de crédit	130		414
Indicateurs de rentabilité			
Retour sur EQUITY	15.0%		24.1%
Le rendement des actifs	3.0%		5.6%
Rendement du portefeuille	15.0%		55.2%
Autosuffisance opérationnelle	119.2%		120.7%
Indicateurs de gestion du bilan			
Taux de liquidité inactif		20.0%	12.7%
Taux de prêt en cours	70.0%		84.9%
Taux d'immobilisation		10.0%	2.41%
Solvabilité	10.0%		17.7%
Liquidité	20.0%		38.5%
Division Limitation et Risque		200.0%	117.0%
Couvrir les actifs à moyen et long terme avec des ressources stables		200.0%	67.7%
La couverture des immobilisations par des fonds propres prudentiels		50.0%	9.8%
Limitation des opérations autres que les activités d'épargne et de crédit		20.0%	29.6%



FINCA[®]

Construire l'Avenir Ensemble